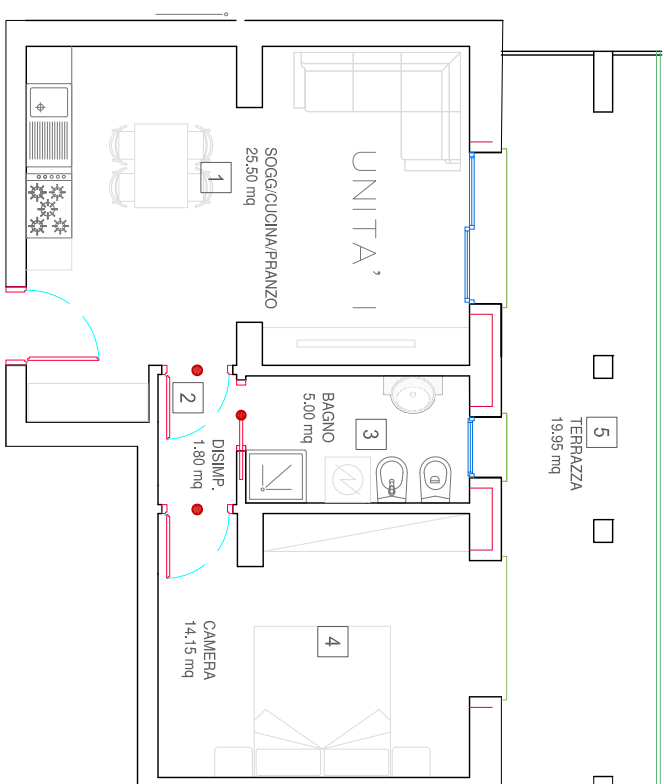
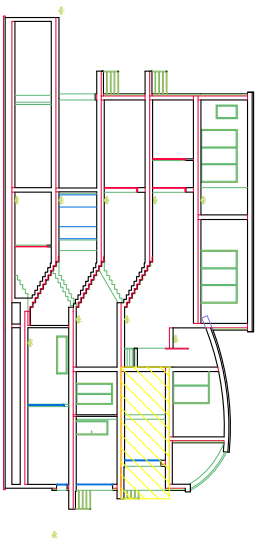
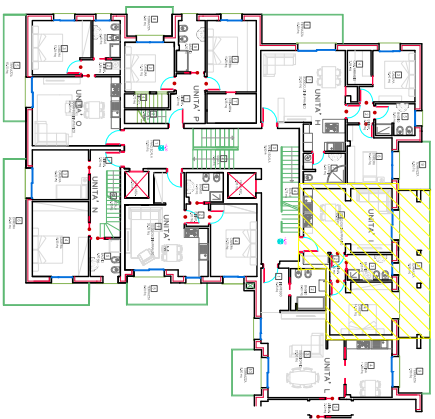


# CONDOMINIO MARTE

via Tinoretto - Sant'Agostino di Alghinonneso PD

UNITA' I

PIANTA PIANO SECONDO



## DATI TECNICI

Superficie commerciale : 74,57 m<sup>2</sup>

Ingresso soggiorno cottura	25,50 m <sup>2</sup>
Camera	14,15 m <sup>2</sup>
Disimpegnato	1,80 m <sup>2</sup>
Bagno	5,00 m <sup>2</sup>
Terrazzo	19,95 m <sup>2</sup>
Garage	16,05 m <sup>2</sup>

**PIANO SECONDO** - Scala 1:100

NP: Per stampare in scala 1:100 ( 1 cm equivalente a 1 mt), nella finestra di stampa del vostro driver PDF, all'impostazione "ridimensionamento pagina" selezionare "nessuno".



**Galiazzo fratelli costruzioni s.r.l.**